

CONTENTS ▼

- 03 Lifetime Protection for Everyone
- 04 PT Pan Pacific Insurance at a Glance
- 08 The Journey So Far
- 12 Company Achievements
- 14 Company Vision, Mission, Core Values
- 16 Company Shareholders
- 18 Board of Commissioners
- 26 Board of Directors
- 36 Products & Services
- 40 Our Driving Fundamentals
- 41 Our Additional Values
- 42 Organizational Structure
- 44 Customers
- 46 Experience Our Shariah Insurance Unit
- 47 Partner & Client
- 48 Financial Highlight
- 52 Company Networks

"SECURE your future for now
TO LIVE a steady life."



LIFETIME PROTECTION FOR EVERYONE

Life is full of uncertainty. No one ever expect themselves to get ill. Nobody can predict accidents from occurring. Nobody can foresee the losses of valuable belongings in their lives. Nothing in life is assured but you can always be assured that you stay protected.

We worked hard for everything we own in life. With insurance, you can protect your hard work and enjoy them in the long-run. Insurance provides long-term protection for the important aspects in our lives such as health, education, retirement, properties, cars, and many others.

With insurance, you can preserve what brings you joy and share the moments with your loved ones, and most importantly protect what you love.

Having insurance is like having a backup plan. You can carry on with your daily life and enjoy much greater things in life because you can rest assured if things go wrong, you are well covered. With insurance, you can take control of the uncontrollable.

Hidup ini penuh dengan ketidakpastian. Kita tidak tahu kapan akan sakit. Tidak ada yang bisa memprediksikan kapan kecelakaan terjadi. Tidak ada yang bisa memprakirakan kehilangan barang-barang berharga dalam hidup kita. Tidak ada yang terjamin dalam hidup ini tetapi anda dapat selalu memastikan tetap terlindungi.

Seringkali kita bekerja keras untuk mendapatkan semua yang kita miliki saat ini. Dengan memiliki asuransi, anda bisa melindungi hasil kerja keras anda dan menikmatinya untuk jangka waktu lama. Asuransi dapat menyediakan perlindungan jangka panjang terhadap kesehatan, pendidikan, pensiun, hunian, mobil dan banyak aspek penting lainnya.

Dengan asuransi, anda bisa melindungi semua hal yang membuat anda bahagia dan berbagi kebahagiaan tersebut bersama orang-orang tercinta, dan yang lebih penting lagi, anda dapat melindungi apa yang anda cintai.

Memiliki asuransi layaknya memiliki rencana cadangan. Anda bisa menjalani kegiatan sehari-hari dan menikmati lebih banyak hal dalam hidup ini dengan keyakinan nasabah terlindungi dengan baik jika terjadi sesuatu yang tidak diinginkan. Dengan memiliki asuransi, anda bisa mengontrol hal-hal yang tidak bisa dikendalikan dalam hidup ini.

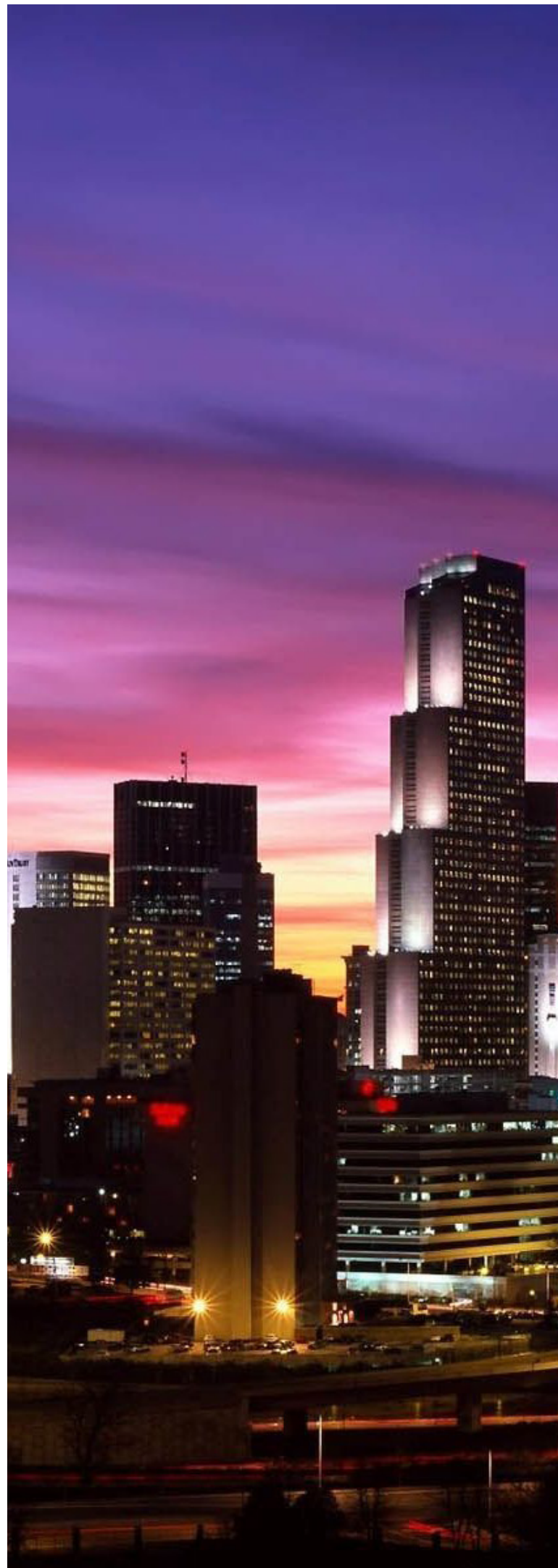
PT PAN PACIFIC INSURANCE AT A GLANCE

PT Pan Pacific Insurance was first established under the name PT Asuransi Jaya Inti on 27 February 1997 with business license in general insurance issued by the Indonesian Ministry of Finance. The Company later transformed from PT Asuransi Jaya Inti to PT Pan Pacific Insurance as stipulated on the Deed of Minutes on 20 November 2007 No. 9 witnessed by notary Machrani Moertolo Soenarto and authorized by the Indonesian Law and Human Rights Minister on 18 February 2008 No: AHU-07872.AH.01.02.Year 2008. This legal entity was carried out according to Law No. 40 year 2007 on Perseroan Terbatas (PT).

PT Pan Pacific Insurance is a local insurance company with complete product portfolio, allowing the company to compete with other insurance companies within the same category, which gradually increases by the number each year. With complete product portfolio in hand and high quality human resources, PT Pan Pacific Insurance successfully emerged as one of the insurance companies with rapid growth and most trustworthy in just nine years.

PT Pan Pacific Insurance berdiri dengan nama PT Asuransi Jaya Inti pada tanggal 27 Februari 1997. Perusahaan ini telah mendapatkan izin usaha di bidang Asuransi Kerugian dari Departemen Keuangan Republik Indonesia. Persetujuan perubahan nama dari PT Asuransi Jaya Inti menjadi PT Pan Pacific Insurance dimuat dalam Akta Berita Acara tanggal 20 November 2007 Nomor 09 di hadapan notaris, Ny. Machrani Moertolo Soenarto SH dan telah mendapat persetujuan dari Menteri Hukum dan Hak Asasi Manusia Republik Indonesia pada tanggal 18 Februari 2008 dengan Nomor: AHU-07872.AH.01.02.Tahun 2008. Persetujuan penyesuaian pun telah sama dengan UU Nomor 40 tahun 2007 tentang Perseroan Terbatas.

PT Pan Pacific Insurance merupakan perusahaan asuransi lokal yang memiliki produk-produk asuransi umum yang lengkap sehingga mampu bersaing dengan perusahaan asuransi sejenis yang setiap tahun bertambah. Dengan bermodalkan portfolio produk yang lengkap dan sumber daya manusia yang berkualitas tinggi, PT Pan Pacific Insurance berhasil mengukuhkan diri menjadi salah satu perusahaan asuransi umum yang berkembang pesat dan tepercaya dalam kurun waktu 9 tahun.





“THE TRUE WORTH of a man is to be measured by the objects he pursues.”



The Company currently records auto insurance and health insurance as the biggest contributors for the Company's premium. PT Pan Pacific Insurance operates with its headquarter located at Graha Pratama 6th floor on Jl. MT. Haryono Kav. 15, South Jakarta 12810 and supported with 24 office across Indonesia.

To welcome the free trade era, especially the ASEAN Economic Community (AEC), PT Pan Pacific Insurance continues to innovate and create breakthroughs including new products with exclusive advantages and high market absorption, and not previously owned by other general insurance companies.

Quality and timely service are two main focuses of PT Pan Pacific Insurance in its business operation. To continuously realize its commitment in providing excellent service, the Company moderately enhances its information technology, conduct human resources training, and update facilities and infrastructure to support business activities.

To complete its product and service portfolio, PT Pan Pacific Insurance added new categories which are PA Plus.

For its auto insurance product, PT Pan Pacific Insurance partners with hundreds of authorize and non-authorize workshops, which continue to increase in number. PT Pan Pacific Insurance also cooperates with hundreds of hospitals across Indonesia using two schemes Show Card Provider and Swipe Card Provider. These strategies reflect the Company's commitment in advancing the service quality and speed.

The Company also upholds commitment in realizing its motto "Passion to Serve" by providing sincere and quality service to the customers.

Saat ini kontribusi premi terbesar Perusahaan berasal dari penjualan produk asuransi kendaraan bermotor dan asuransi kesehatan. Kantor pusat PT Pan Pacific Insurance berlokasi di Graha Pratama Lt. 6, Jl. MT. Haryono Kav. 15, Jakarta Selatan 12810 dan saat ini didukung oleh 24 kantor yang tersebar di seluruh Indonesia.

Untuk menyongsong era perdagangan bebas, khususnya dalam menghadapi Masyarakat Ekonomi ASEAN (MEA), PT Pan Pacific Insurance terus melakukan inovasi dan terobosan baru, diantaranya adalah dengan menyiapkan produk-produk baru yang memiliki keunggulan keunggulan dan daya serap pasar yang tinggi dan belum dimiliki oleh perusahaan asuransi umum lainnya.

Kualitas dan kecepatan pelayanan selalu menjadi fokus PT Pan Pacific Insurance dalam menjalankan kegiatan usahanya. Langkah nyata keseriusan untuk terus memberikan pelayanan terbaik direalisasikan dengan terus melakukan pengembangan teknologi informasi, pelatihan sumber daya manusia, serta melengkapi sarana dan infrastruktur penunjang kegiatan usaha.

Guna melengkapi produk dan layanan lainnya, PT Pan Pacific Insurance menambah produk layanan baru, yakni PA Plus.

Untuk Asuransi Kendaraan Bermotor, PT Pan Pacific Insurance bekerja sama dengan ratusan bengkel authorize dan non-authorize, yang jumlahnya terus bertambah. PT Pan Pacific Insurance juga bekerja sama dengan ratusan rumah sakit di seluruh Indonesia dengan menerapkan sistem Show Card Provider maupun dengan sistem Swipe Card Provider. Semua ini merupakan bagian dari komitmen Perusahaan dalam mengedepankan mutu dan kecepatan pelayanan.

Perusahaan juga menerapkan komitmen untuk mewujudkan filosofi dari motto layanan "Passion to Serve", dengan memberikan pelayanan yang tulus serta berkualitas kepada nasabah.

THE JOURNEY SO FAR

1997

PT Asuransi Jaya Inti was established.

Berdirinya PT Asuransi Jaya Inti.

2010

Awarded, the "Excellence" in insurance companies award for the category "Gross Premiums under Rp. 50 Billion" Research Bureau, InfoBank Magazine.

Mendapatkan penghargaan sebagai salah satu perusahaan asuransi "Sangat Bagus" untuk kategori "Premi Bruto di bawah Rp. 50 Miliar" Biro Riset versi Majalah InfoBank.

PT Asuransi Jaya Inti changed ownership and name to be PT Pan Pacific Insurance.

PT Asuransi Jaya Inti berubah kepemilikan dan nama menjadi PT Pan Pacific Insurance.

2008

Awarded, the "Excellence" in insurance companies award for the category "Gross Premiums under Rp. 200 Billion" Research Bureau, InfoBank Magazine.

Mendapatkan penghargaan sebagai salah satu perusahaan asuransi "Sangat Bagus" untuk kategori "Premi Bruto di bawah Rp. 200 Miliar" Biro Riset versi Majalah InfoBank.

2011

2012

Awarded the highest tax contributor at Pratama Tax Office, Tebet, Jakarta. Received several awards from InfoBank Magazine Research Bureau, which are:

- included in Top 4 from the 28 Best General Insurance Companies for the category “Gross Premium Rp. 50 Billion up to less than Rp. 200 Billion”.
- included in Top 3 from the 10 Best General Insurance Companies for the category “Equity Group under Rp. 100 Billion”.
- included in Top 5 from the 10 Best General Insurance Companies for the category “Asset Group under Rp. 500 Billion”.
- included in Top 5 from the 10 Best General Insurance Companies for the category “National Private Company”.

Mendapatkan penghargaan sebagai kontributor pajak terbesar dalam pembayaran pajak di Kantor Pelayanan Pajak Pratama, Tebet, Jakarta. Mendapat beberapa penghargaan dari biro riset majalah InfoBank, yaitu:

- masuk dalam kategori 4 besar dari 28 Perusahaan Asuransi Umum Terbaik untuk kategori “Premi Bruto Rp. 50 Miliar s/d di bawah Rp. 200 Miliar”.
- masuk dalam kategori 3 besar dari 10 Perusahaan Asuransi Umum Terbaik untuk kategori “Kelompok Modal Sendiri di bawah Rp. 100 Miliar”.
- masuk dalam kategori 5 besar dari 10 Perusahaan Asuransi Umum Terbaik untuk kategori “Kelompok Aset di bawah Rp. 500 Miliar”.
- masuk dalam kategori 5 besar dari 10 Perusahaan Asuransi Umum Terbaik untuk kategori “Perusahaan Swasta Nasional”.

2014

The Company's performance received recognition from several business and investment magazines, which are:

- “Best General Insurance 2014” for insurance company with equity Rp100-Rp250 Billion by Media Asuransi magazine
- For 5 consecutive years awarded as “Company with Excellent Financial Performance” by Infobank magazine
- “General Insurance with Assets Above Rp250 Billion-Rp1 Trillion” by Investor magazine

Kinerja Perusahaan mendapat pengakuan dari beberapa majalah bisnis dan investasi, yaitu:

- “Best General Insurance 2014” untuk perusahaan asuransi dengan ekuitas Rp100-Rp250 Miliar versi majalah Media Asuransi
- Selama 5 tahun berturut-turut dinilai sebagai “Perusahaan dengan Kinerja Keuangan Sangat Bagus” versi majalah Infobank
- “Asuransi Umum Aset di Atas Rp250 Miliar-Rp1 Triliun” versi majalah Investor

Received several awards from reputable magazines, which are:

- “Best General Insurance 2013” for insurance company with equity equal to or below Rp100 Billion by Media Asuransi magazine
- “The Best Practices Improvement General Insurance 2013” by Bisnis Indonesia magazine
- “The Most Reliable Improvement General Insurance 2013” by Bisnis Indonesia magazine

In the year 2013, PT Pan Pacific Insurance once again recorded an achievement when it earned 1st rank for all categories of 10 best general insurance companies by Infobank magazine.

Mendapatkan beberapa penghargaan dari majalah terkemuka, yaitu:

- “Best General Insurance 2013” untuk perusahaan asuransi dengan ekuitas Rp100 Miliar ke bawah versi majalah Media Asuransi
- “The Best Practices Improvement General Insurance 2013” versi majalah Bisnis Indonesia
- “The Most Reliable Improvement General Insurance 2013” versi majalah Bisnis Indonesia

Pada tahun 2013 PT Pan Pacific Insurance memantapkan prestasinya dengan mendapatkan Peringkat ke 1 untuk semua kategori dari 10 (sepuluh) asuransi umum terbaik versi majalah Infobank.

2013

THE JOURNEY SO FAR

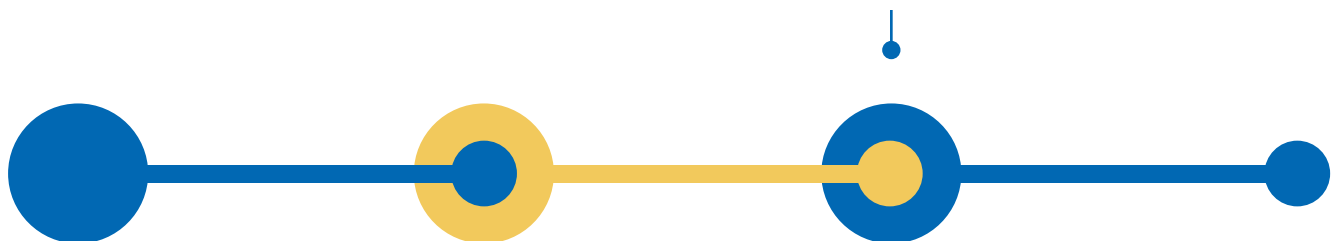
2016

The performance of the company, especially in Sharia Units, has gained recognition as evidenced by several awards received such as:

- The Most Expansive Insurance Islamic General Insurance Sharia Unit - Asset <100 Bn, by Karim Consulting.
- The Best Islamic General Insurance Sharia Unit - Asset <100 Bn, by Karim Consulting.
- Best Sharia Insurance 2016, by Investor Magazine.
- Best Sharia Insurance in Gross Category <100 Bn, by Infobank Magazine.

Kinerja perusahaan khususnya pada Unit Syariah semakin mendapat pengakuan yang dibuktikan dengan beberapa penghargaan yang diterima seperti:

- The Most Expansive Insurance Islamic General Insurance Sharia Unit – Asset < 100 Miliar versi Karim Consulting.
- The Best Islamic General Insurance Sharia Unit – Asset < 100 Miliar versi Karim Consulting.
- Asuransi Syariah Terbaik 2016 versi Majalah Investor.
- Asuransi Syariah Sangat Bagus untuk Kategori Bruto di bawah 100 Miliar versi Majalah Infobank.



Awarded as insurance with “Excellent” award in Financial Performance during 2015 for Sharia Unit, by Infobank Magazine.

Mendapatkan penghargaan khususnya untuk Unit Syariah sebagai asuransi dengan Kinerja Keuangan “sangat bagus” selama tahun 2015 versi majalah Infobank.

2015



CALL CENTRE 24 HOURS • (021) 45 8 45 511

COMPANY ACHIEVEMENTS

While still relatively new, PT Pan Pacific Insurance consistently gained achievements annually amidst the tight competition in general insurance industry. The first reward came in July 2010 when PT Pan Pacific Insurance earned a predicate as one of the best insurance companies for gross premium category below Rp50 Billion from Infobank magazine research bureau.

PT Pan Pacific Insurance continued to receive acknowledgement in July 2011 when it earned very good predicate for gross premium category below Rp200 Billion. In 2012, the Company swiped clean four awards from Infobank magazine research bureau for four categories. In the year 2013, PT Pan Pacific Insurance once again recorded an achievement when it earned 1st rank for all categories of 10 best general insurance companies by Infobank magazine.

PT Pan Pacific Insurance's commitment to be the best general insurance company continues to be proven through its achievement in 2014 when the Company was awarded with the "Golden Trophy Award" for "Very Good" financial performance in five consecutive years from 2009 to 2013 from Infobank magazine. Not only from the Infobank magazine, the company also received recognition from Investor magazine which awarded PT Pan Pacific Insurance with "The Best Insurance Companies 2013" title and also the "Best General Insurance 2013" title given by Media Asuransi magazine.

Not stopping there, PT Pan Pacific Insurance further enhances its achievements with awards received throughout 2015 and 2016, such as the accolade earned as Excellent Financial Performance during 2015 by Infobank Magazine for its Sharia Unit. Then two awards from Karim Consulting for PT. Pan Pacific Insurance Sharia Unit as The Most Expansive Insurance Islamic General Insurance Sharia Unit - Asset <100 Bn and The Best Islamic General Insurance Sharia Unit - Asset <100 Bn and awards from Investor Magazine as the Best Sharia Insurance of the Year 2016.

Walaupun masih tergolong muda, setiap tahunnya PT Pan Pacific Insurance konsisten untuk terus mengukir prestasi dalam persaingan di sektor usaha industri asuransi umum, dimulai dari bulan Juli 2010 dimana PT Pan Pacific Insurance mendapat predikat sebagai salah satu perusahaan asuransi yang sangat bagus dari biro riset majalah Infobank untuk kategori premi bruto di bawah Rp50 miliar.

Pengakuan terhadap prestasi PT Pan Pacific Insurance berlanjut di bulan Juli 2011, dimana perusahaan kembali mendapat predikat sangat bagus untuk kategori premi bruto di bawah Rp200 miliar. Kemudian pada tahun 2012, tidak tanggung-tanggung, PT Pan Pacific Insurance menyabet 4 penghargaan dari biro riset majalah Infobank untuk 4 kategori. Tidak cukup puas dengan prestasi yang sudah diraih, pada tahun 2013 PT Pan Pacific Insurance memantapkan prestasinya dengan mendapatkan Peringkat ke 1 untuk semua kategori dari 10 (sepuluh) asuransi umum terbaik versi majalah Infobank.

Komitmen untuk menjadi asuransi umum terbaik terus dibuktikan dengan segudang prestasi, sehingga pada tahun 2014 PT Pan Pacific Insurance mendapatkan "Golden Trophy Award" atas Kinerja Keuangan "Sangat Bagus" selama lima tahun berturut turut dari tahun 2009 sampai dengan tahun 2013 versi majalah Infobank. Penghargaan atas prestasi tidak hanya diterima dari biro riset majalah Infobank, tetapi dari pihak lain seperti majalah Investor yang memberikan predikat "The Best Insurance Companies 2013" dan juga predikat sebagai "Best General Insurance 2013" yang diberikan oleh majalah Media Asuransi untuk PT Pan Pacific Insurance.

Tidak berhenti di situ, PT Pan Pacific Insurance semakin meningkatkan prestasinya dengan penghargaan-penghargaan yang diterima sepanjang tahun 2015 dan 2016, dengan predikat yang didapat sebagai Kinerja Keuangan Sangat Bagus selama tahun 2015 versi Majalah Infobank untuk Unit Syariah PT Pan Pacific Insurance. Kemudian dua penghargaan yang didapat dari Karim Consulting untuk Unit Syariah PT Pan Pacific Insurance sebagai The Most Expansive Insurance Islamic General Insurance Sharia Unit - Asset <100 Miliar dan The Best Islamic General Insurance Sharia Unit - Asset <100 Miliar serta penghargaan dari Majalah Investor sebagai Asuransi Syariah terbaik 2016.



Bisnis Indonesia

The Best Practices Improvement General Insurance 2013 | The Most Reliable Improvement General Insurance 2013



InfoBank

5 tahun berturut-turut sebagai “Perusahaan dengan Kinerja Keuangan Sangat Bagus” (2009-2013)
 Perusahaan dengan Kinerja Keuangan Unit Syariah yang Sangat Bagus (2014-2016)



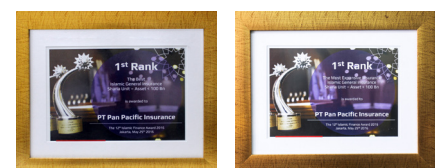
Investor

Asuransi Umum Aset Di Atas Rp. 250 Miliar - Rp. 1 Triliun
 Asuransi Syariah Terbaik 2016



Media Asuransi

Best General Insurance 2013” Dengan Ekuitas Rp. 100 Miliar Ke Bawah
 Best General Insurance 2014” Dengan Ekuitas Rp. 100 - Rp. 250 Miliar



Karim Consulting

The Most Expansive Insurance Islamic General Insurance Sharia Unit – Asset < 100 Bn
 The Best Islamic General Insurance Sharia Unit – Asset < 100 Bn

A group of business professionals in a modern office setting, standing near large windows overlooking a city skyline at night. The scene is dimly lit, with the city lights providing a blue glow. The professionals are silhouetted against the bright window view. The floor is highly reflective, mirroring the people and the city lights. A semi-transparent yellow box is overlaid on the right side of the image, containing text.

COMPANY VISION

TO BE A RELIABLE AND TRUSTED
INSURANCE COMPANY

MENJADI PERUSAHAAN ASURANSI YANG HANDAL
DAN TERPERCAYA.

COMPANY MISSION

TO BE A LEADING INSURANCE COMPANY, WITH A
PRIORITY OF ENSURING QUALITY AND SPEED
OF SERVICE.

MENJADI PERUSAHAAN ASURANSI TERKEMUKA
DENGAN MENGUTAMAKAN MUTU DAN
KECEPATAN PELAYANAN.

CORE VALUES

RESPECT

Acquire and maintain respect for customer and business partners.

Memperoleh dan memelihara rasa hormat kepada nasabah dan mitra bisnis.

SATISFIED

Fanatical about excellence in service and be oriented on customer satisfaction.

Fanatik terhadap pelayanan yang baik dan berorientasi kepada kepuasan nasabah.

HONESTY

Handling business affairs with honesty and integrity without compromise.

Menangani urusan bisnis dengan kejujuran dan integritas tanpa kompromi.

FUN

Maintaining a happy and productive working environment

Memelihara lingkungan kerja sebagai tempat yang mengembirakan dan produktif.

QUALITY

Oriented to quality, progress, ambition, and highly motivated.

Berorientasi kepada kualitas, maju, ambisi, dan semangat yang tinggi.



COMPANY SHAREHOLDERS

PT MULTIKEM SUPLINDO

PT. Multikem Suplindo is an Investment Company participating in all business sectors. At this point in time, the Company is performing numerous investments in various companies in a diverse business sectors.

PT. Multikem Suplindo bergerak di bidang Investasi di semua sektor usaha. Dalam melakukan kegiatan usahanya saat ini, Perusahaan banyak berinvestasi di berbagai perusahaan dengan berbagai sektor usaha.

PT OMETRACO ARYA SAMANTA

PT. Ometraco Arya Samanta (OAS) is a trading and contracting company, which focused on representing a large array of international companies by means of acting as either an agent or partner in supplying goods such as industrial equipment, high precision machineries, business machines, hospitality and retail management system and last but not least, high-quality services. The Company is also as a holding company of several other big companies.

PT. Ometraco Arya Samanta (OAS) adalah Perusahaan perdagangan dan kontraktor, yang berfokus untuk mewakili perusahaan-perusahaan internasional dengan cara bertindak sebagai agen atau mitra dalam penyediaan barang-barang seperti peralatan industri, mesin-mesin berpresisi tinggi, mesin-mesin untuk kegiatan bisnis, sistem manajemen perhotelan dan ritel dan juga layanan berkualitas tinggi. Perusahaan ini juga merupakan perusahaan induk dari beberapa perusahaan besar lainnya.



PT INTI SUKSES DANAMAS

A Company operating in the Trade Industry and is also a holding company of several Finance companies, Property companies and many other companies in various sector industry. The Company's main shareholder is a shareholder of several large companies.

Bergerak di bidang perdagangan dan juga merupakan induk dari beberapa perusahaan keuangan maupun properti dan lain-lain. Pemegang saham utama Perusahaan ini adalah pemegang saham dari beberapa perusahaan besar.

MR. TASWIN

He is a successful and experience banker, who is still active and continues to work in the banking community.

Beliau adalah seorang banker sukses dan berpengalaman, yang hingga saat ini masih terus aktif dan berkarya di dunia perbankan.





“The company recorded outstanding achievements throughout 2016, thanks to the exceptional management and the hard work of all the employees.”

“Perusahaan mencatat prestasi yang luar biasa selama tahun 2016, berkat manajemen yang luar biasa dan kerja keras dari semua karyawan.”

BOARD OF COMMISSIONERS





Word from President Commissioner

Since PT Pan Pacific Insurance first establishment, we have committed to always uphold the corporate values related to customer service, partnership arrangements with business partners, and relationship with our employees.

To live by our commitments, the Company has consistently published financial report in a timely manner, provide excellent service, and comply with regulations related to good insurance corporate governance and code of conduct as expected by our customers and business partners. We always feel challenged and never hesitate to make changes as long as they are good for the advancement of the Company.

It is with pride and joy that we announce the Company recorded outstanding achievements throughout 2016. Our grateful thanks to God, Board of Directors, Management, and all employees for their hard work and to our customers, shareholders, and stakeholders for their massive contribution to the Company. The Company's achievements will sure add value for the shareholders.

In facing the future years, the Company is taking into consideration several factors which are ASEAN Economic Community (AEC), digital era and economic growth slowdown.

Those factors will contribute significant impacts to the Company's overall performance. We see the need to create strategic plan to enter retail insurance and middle class markets, as encouraged by the Financial Services Authority (OJK), through financial literacy for the society with aim to boost insurance products utilization.

On behalf of the Board of Directors, we pay our highest respect for the effort, cooperation, support and continuous trust given by the shareholders and to our loyal customers who maintain their trust and support for our business. The Company wouldn't have recorded this high achievement and growth if it weren't for them.

Sejak pertama kali PT Pan Pacific Insurance didirikan, kami berkomitmen untuk selalu menjunjung tinggi nilai-nilai Perusahaan, baik yang terkait dengan pelayanan nasabah, jalinan kemitraan dengan rekan usaha, hingga hubungan dengan para karyawan Perusahaan.

Sebagai bagian dari komitmen tersebut, Perusahaan telah menerbitkan laporan keuangan secara akurat dan tepat waktu, selalu memberikan pelayanan terbaik, serta selalu menaati regulasi sehubungan dengan implementasi prinsip tata kelola perusahaan asuransi yang baik dan kode etik seperti yang diharapkan oleh para nasabah dan mitra usaha. Kami selalu merasa tertantang dan tidak ragu untuk melakukan perubahan, selama itu baik bagi kemajuan perusahaan.

Sungguh merupakan suatu kebahagiaan atas pencapaian yang telah diperoleh perusahaan sepanjang tahun 2016 dan tentunya tak lupa kami menyampaikan puji syukur dan terima kasih kepada Tuhan Yang Maha Esa atas berkat dan rahmatNya. Kami juga menyampaikan terima kasih kepada direksi beserta seluruh jajaran manajemen dan karyawan Perusahaan atas hasil kerja keras yang memuaskan ini dan juga kepada nasabah, pemegang saham dan semua pemangku kepentingan yang berperan sangat besar dalam memberikan kontribusi pada Perusahaan. Dengan pencapaian Perusahaan yang baik maka akan memberikan peningkatan nilai bagi para pemegang saham.

Dalam menghadapi tahun-tahun mendatang, ada beberapa hal yang perlu dicermati yaitu era pasar bebas yang dimulai dengan Masyarakat Ekonomi ASEAN (MEA), era digital dan pertumbuhan ekonomi yang melambat.

Faktor-faktor tersebut akan berdampak cukup berarti terhadap kinerja Perusahaan secara keseluruhan. Kami melihat perlunya perencanaan strategis untuk masuk pada pasar asuransi retail dan menengah karena hal ini juga sedang digalakkan oleh Otoritas Jasa Keuangan melalui literasi keuangan pada masyarakat agar pemanfaatan terhadap produk asuransi semakin meningkat.

Akhir kata, atas nama Dewan Komisaris, kami menyampaikan penghargaan yang setinggi-tingginya atas usaha, kerja sama, dukungan, dan kepercayaan yang terus menerus kepada seluruh pemegang saham, serta atas loyalitas nasabah yang tetap percaya dan terus mendukung kelancaran usaha kami. Tanpa mereka, kami tidak akan berhasil dan berkembang seperti sekarang ini.



SUMARTONO MARDJUKI

PRESIDENT COMMISSIONER
PRESIDEN KOMISARIS

After earning a Master's Degree in Finance from Loyola Marymount University, he joined PT Bangkok Bank as Senior Credit & Marketing in 1995 and PT First Indo American Leasing in 2000 as President Director. Prior to his appointment as PT Pan Pacific Insurance President Commissioner, he served as Commissioner of PT Bank Sembada Dana.

Setelah lulus dari Loyola Marymount University di bidang Keuangan, beliau bergabung di PT Bangkok Bank sebagai Senior Credit & Marketing pada tahun 1995 dan menjabat sebagai Presiden Direktur PT First Indo American Leasing pada tahun 2000. Sebelum terpilih sebagai Presiden Komisaris PT Pan Pacific Insurance, beliau pernah menjabat sebagai Komisaris PT Bank Sembada Dana.



AGUS SIDHARTA

COMMISSIONER
KOMISARIS

After graduating from Economic Faculty of Tarumanagara University, he began his career as Credit Analyst and Marketing Officer at BDNI Bank before climbing his way up as Head of Corporate Banking and Director of PT Bank Victoria International. His experiences has brought him to his current position as Commissioner of PT Pan Pacific Insurance since 2009.

Setelah lulus dari Fakultas Ekonomi Universitas Tarumanagara, beliau memulai karirnya sebagai Analis Kredit dan Marketing Officer di Bank BDNI hingga akhirnya menjabat sebagai Kepala Divisi Corporate Banking dan Direktur PT Bank Victoria International. Kemampuannya membawa beliau sebagai Komisaris PT Pan Pacific Insurance sejak tahun 2009.



SAFRI AYAT, AAIK

INDEPENDENT COMMISSIONER
KOMISARIS INDEPENDEN

Graduated from Public Administration at Faculty of Political and Social Sciences, Gadjah Mada University, he then participated in many trainings and informal education in the insurance field, including Excess of Loss Underwriting & Reinsurance Programme Design Workshop at Singapore College of Insurance. He has published numerous written journals on the insurance industry in Indonesia. Prior to working at PT Pan Pacific Insurance, he served as Technical Director at PT Asuransi Jaya Inti.

Lulusan Administrasi Negara di FISIP Universitas Gadjah Mada in aktif mengikuti beragam pelatihan dan pendidikan informal mengenai asuransi seperti Excess of Loss Underwriting & Reinsurance Programme Design Workshop di Singapore College of Insurance. Beliau juga telah menerbitkan beberapa karya tulis dalam dunia asuransi di Indonesia. Sebelum bergabung dengan PT Pan Pacific Insurance, ia menjabat sebagai Direktur Teknik di PT Asuransi Jaya Inti.



IWAN Y. CAHYONO

INDEPENDENT COMMISSIONER
KOMISARIS INDEPENDEN

This Accounting major at Economy Faculty from Gadjah Mada University has many experiences in the capital markets sector and once served as Director of a security company for 16 years in the beginning of his career. In addition to serving as PT Pan Pacific Insurance Independent Commissioner, he is also the President Director of PT IM Capital.

Lulusan Fakultas Ekonomi Jurusan Akuntansi Universitas Gadjah Mada ini berpengalaman di bidang pasar modal dan pernah dipercaya sebagai direktur di sebuah perusahaan sekuritas selama 16 tahun pada awal karirnya. Selain menjabat sebagai Komisaris Independen PT Pan Pacific Insurance, beliau juga menjabat sebagai Presiden Direktur PT IM Capital.



“The company’s achievements throughout 2016 reflect the management’s commitment to lean and move in profitable lines of business with a healthy claim ratio.”

“Pencapaian yang baik di tahun 2016 adalah bukti komitmen dari manajemen untuk bersandar dan bergerak pada lini usaha yang menguntungkan dengan rasio klaim yang sehat.”



Word from President Director

PT Pan Pacific Insurance rapid growth and success are results of the Company's open management system which enables employees at all levels to contribute their ideas and creativity for the company's progress in order to provide excellent service for every party, the Company continues to move dynamically to conduct sustainable improvement.

With support of better IT system and fast and efficient claim process, PT Pan Pacific Insurance continues to maintain its position as a leading and trusted insurance provider in Indonesia.

In effort to develop competence human resources in their fields, the Company provides sustainable internal and external training program. The Company also continuously monitors the employees' performance using Periodic Performance Appraisal, thus the management can directly design improvement strategy required to reach the Company's target.

The Company's achievements throughout 2016 reflect the Management's commitment to lean and move in profitable lines of business with healthy claim ratio.

We constantly keep in mind that compliance with the government's regulation; specifically the ones issued by the Financial Services Authority (OJK); good corporate governance; good behavior; good business ethics and good business risk management; greatly affect the company's business development and trust given by the customers and stakeholders.

On this occasion, we would like to acknowledge the shareholders, Board of Commissioners, employees, customers, and business partners for their dedicative contribution and support that have helped the company moving forward in a positive direction.

Kemajuan dan keberhasilan usaha PT Pan Pacific Insurance, tidak terlepas dari keterbukaan pihak manajemen yang memungkinkan karyawan di semua level memberikan ide dan kreativitasnya demi kemajuan perusahaan agar dapat terus memberikan pelayanan terbaik kepada semua pihak, sehingga perusahaan terus bergerak dinamis untuk selalu memperbaiki diri

Dengan didukung oleh infrastruktur dan sistem IT yang sangat baik, proses klaim yang mudah serta cepat, PT Pan Pacific Insurance terus memperkuat posisinya sebagai penyedia jasa asuransi terkemuka dan tepercaya di Indonesia.

Dalam hal pengembangan sumber daya manusia (SDM) yang kompeten di bidangnya, Perusahaan memberikan pelatihan, baik itu pelatihan internal dan eksternal lainnya. Perusahaan juga terus memantau pencapaian hasil kerja secara berkala melalui Periodic Performance Appraisal, sehingga perbaikan-perbaikan yang diperlukan dapat segera dilakukan untuk mencapai target yang telah ditetapkan.

Pencapaian yang baik di tahun 2016 adalah bukti komitmen dari manajemen untuk bersandar dan bergerak pada lini usaha yang menguntungkan dengan rasio klaim yang sehat.

Perusahaan terus-menerus menyadari bahwa kepatuhan pada peraturan pemerintah, khususnya Otoritas Jasa Keuangan, Tata Kelola Perusahaan Yang Baik, Perilaku Berusaha dan Etika Bisnis, dan Manajemen Risiko yang baik, sangat berperan besar dalam mengembangkan bisnis perusahaan dan memupuk kepercayaan nasabah dan pemangku kepentingan lainnya.

Akhir kata, kami juga menyampaikan penghargaan yang sebesar-besarnya kepada pemegang saham, Dewan Komisaris, karyawan, nasabah, serta mitra bisnis atas peran serta dan dukungan yang begitu besar sehingga perusahaan dapat terus berkembang dengan baik.



CUNYONO LIJANTO, AAIK

PRESIDENT DIRECTOR
DIREKTUR UTAMA

Born in Pangkal Pinang, he graduated from Atma Jaya University, with a degree in Electrical Engineering. He also holds a degree in Indonesian Insurance Experts in the Sector of General Insurance (AAIK). Before he was the President Director of PT Pan Pacific Insurance, he served as a Marketing Director for PT Pan Pacific Insurance from 2009 to May 2017.

Pria kelahiran Pangkal Pinang ini merupakan lulusan Teknik Elektro Universitas Atma Jaya. Beliau juga meraih gelar di bidang Ahli Asuransi Sektor Kerugian (AAIK). Sebelum dipercaya sebagai Direktur Utama PT Pan Pacific Insurance, beliau menjabat sebagai Direktur Marketing PT Pan Pacific Insurance sejak tahun 2009 sampai dengan bulan Mei 2017.



SLAMET R. ADIJUWONO, AAAIK

FINANCE & ACCOUNTING DIRECTOR
DIREKTUR KEUANGAN

A Master's graduate in Electrical Engineering from University of Toledo and University of Pittsburgh, he began his education at Economic Faculty in University of Indonesia. His working experiences include Operational and Finance Director of a trading company, before joining PT Pan Pacific Insurance in 2008 as Finance & Accounting Director.

Pemegang gelar Master di Teknik Elektro dari University of Toledo dan University of Pittsburgh ini mengawali pendidikannya di Fakultas Ekonomi Universitas Indonesia. Beliau pernah menjabat sebagai Direktur Operasional dan Keuangan di perusahaan trading sebelum bergabung dengan PT Pan Pacific Insurance sebagai Direktur Keuangan pada tahun 2008.



PAULUS RIMBA

HR DIRECTOR
DIREKTUR HR

He studied at the Institute of Technology Bandung majoring in Physics. He has had a career in banking for more than 15 years in the areas of Corporate Banking, Private Banking and Cash Management, as well as acting for more than 10 years in the field of Human Resources & Training before serving as HR Director at PT Pan Pacific Insurance.

Mengenyam pendidikan di Institut Teknologi Bandung jurusan Fisika. Berkarir di dunia perbankan selama lebih dari 15 tahun dalam bidang Corporate Banking, Private Banking & Cash Management, serta berkiprah selama lebih dari 10 tahun dalam bidang Human Resources & Training sebelum menjabat sebagai Direktur HR di PT Pan Pacific Insurance.



DIAN ANDAYANI, AAIK

TECHNICAL DIRECTOR
DIREKTUR TEKNIS

Graduated from Law Faculty of University of Indonesia, she also holds a degree in Indonesia Insurance Experts in the sector of General Insurance (AAIK) and certified as an Islamic Insurance Specialist from Islamic Insurance Society, started her career at PT Asuransi Raksa Pratikara. Joined PT Pan Pacific Insurance in mid of 2011 as GM Underwriting and Reinsurance.

Lulusan Fakultas Hukum Universitas Indonesia, beliau juga memegang gelar di bidang Ahli Asuransi Sektor Kerugian (AAIK) dan merupakan Islamic Insurance Specialist bersertifikat dari Asosiasi Syariah Indonesia, memulai karier di PT Asuransi Raksa Pratikara. Bergabung dengan PT Pan Pacific Insurance pertengahan tahun 2011 sebagai GM Underwriting dan Reasuransi.



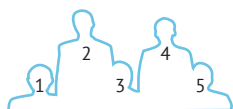
TOTO SUGIARTO

ASSOCIATE MARKETING DIRECTOR
WAKIL DIREKTUR MARKETING

Graduated from Foreign Language Academy and continuing education in Sekolah Tinggi Ilmu Manajemen Indonesia Handayani Denpasar, Bali. Began his career in general insurance marketing since 2000, started his career in PT. Asuransi Raksa Pratika. Joined PT. Pan Pacific Insurance in 2011 as Regional Manager of Jabotabek. His Persistence and spirit is the key of success as marketing in insurance company.

Lulusan Akademi Bahasa Asing dan melanjutkan pendidikan di Sekolah Tinggi Ilmu Manajemen Indonesia Handayani Denpasar, Bali. Mulai berkarir di dunia marketing asuransi umum sejak tahun 2000, memulai karir di PT. Asuransi Raksa Pratikara. Bergabung dengan PT. Pan Pacific Insurance pada tahun 2011 sebagai Regional Manager Jabotabek. Ketekunan dan semangat pantang menyerah adalah modal utamanya dalam berkarir di dunia marketing asuransi.

GENERAL MANAGER



1 BUDIARTO - GM REINSURANCE | **2** VAN DAPPEREN TRI HERYANTO - GM REGIONAL **3**
3 CISILIA INTAN DAMAYANTI - GM FINANCE & COLLECTION | **4** MUHAMAD ALI - GM MARKETING SYARIAH
5 RAMOS MEYER P. SIANIPAR - GM ACCOUNTING

PT Pan Pacific Insurance implements focus working unit in its management to ensure each division dedicates themselves to enhance the Company's performance and service quality for consumers, business partners, and other stakeholders.

PT Pan Pacific Insurance daily operational is run by divisions which are led by General Manager, namely:

- Accounting General Manager oversees Accounting Department.
- Finance General Manager supervises Finance Department, Collection Department and Investment.
- Reinsurance General Manager leads Reinsurance Department.

PT Pan Pacific Insurance fokus pada unit kerja dalam manajemennya agar setiap divisi dapat meningkatkan performa Perusahaan dan kualitas pelayanan bagi nasabah, mitra bisnis, dan pemangku kepentingan lainnya.

Operasional sehari-hari PT Pan Pacific Insurance dijalankan oleh divisi-divisi yang dipimpin oleh General Manager, yaitu:

- General Manager Accounting membawahi Departemen Accounting.
- General Manager Finance membawahi Departemen Finance, Departemen Collection dan Investasi.
- General Manager Reasuransi membawahi Departemen Reasuransi.

REGIONAL MANAGER



6 MUHAMAD NOVRIANSYAH - REGIONAL MANAGER 4 | **7** SUWITO - REGIONAL MANAGER 5
8 SUMANTRI - REGIONAL MANAGER 1 | **9** RULLY ARYONO - REGIONAL MANAGER 2

As a real form of PT Pan Pacific Insurance commitment to provide a complete insurance products accompanied with a quick and easy service for consumers in Indonesia, the Company established operating region divided into several areas, namely:

- Regional 1: Jabodetabek and West Kalimantan.
- Regional 2: Agency, Bank & Corporate, Broker and Marine.
- Regional 3: West Java and Central Java.
- Regional 4: East Java, Kalimantan and East Indonesia.
- Regional 5: Sumatera.
- Syariah Division

Sebagai bentuk nyata dari komitmen PT Pan Pacific Insurance untuk menyediakan produk asuransi yang lengkap disertai dengan pelayanan yang cepat dan mudah bagi nasabah di seluruh Indonesia, Perusahaan membentuk region operasional yang dibagi dalam beberapa wilayah, yaitu

- Regional 1: Jabodetabek dan Kalimantan Barat.
- Regional 2: Agency, Bank dan Corporate, Broker dan Marine.
- Regional 3: Jawa Barat dan Jawa Tengah.
- Regional 4: Jawa Timur, Kalimantan dan wilayah Indonesia Timur.
- Regional 5: Sumatera.
- Divisi Syariah

PRODUCTS & SERVICES



MOTOR INSURANCE

This insurance covers any loss or damage to motor vehicle directly caused by collision, impact, overturning, skidding, or falling into, malicious act, theft and third party legal liability. This coverage can be extended to cover against earthquake, volcanic eruption, tsunami, hurricane, storm, hail, flood, landslide, riot, strike, civil commotion, terrorism and sabotage.

ASURANSI KENDARAAN BERMOTOR

Pertanggungan ini menjamin kerugian atau kerusakan terhadap kendaraan bermotor langsung disebabkan oleh tabrakan, benturan, terbalik, tergelincir, atau jatuh ke dalam, tindak kejahatan, pencurian dan tanggung jawab hukum pihak ketiga.

Pertanggungan ini dapat diperluas dengan jaminan terhadap gempa bumi, letusan gunung berapi, tsunami, angin topan, badai, hujan es, banjir, tanah longsor, kerusakan, pemogokan, huru-hara, terorisme dan sabotase.



PROPERTY INSURANCE

This insurance covers losses or damages to insured properties caused by fire, lightning, explosion, impact of falling aircraft, and smoke.

This coverage can be extended to cover against riot, strike, civil commotion, flood, earthquake, landslide and other risks.

ASURANSI HARTA BENDA

Pertanggungan ini menjamin kerugian atau kerusakan terhadap harta benda yang dipertanggungan yang disebabkan oleh kebakaran, petir, ledakan, kejatuhan pesawat terbang, dan asap.

Pertanggungan ini dapat diperluas dengan jaminan terhadap kerusakan, pemogokan, huru-hara, banjir, gempa bumi, tanah longor dan risiko lainnya.



MARINE CARGO INSURANCE

This insurance covers losses or damages to insured properties caused by fire, explosion, sinking, overturning, collision, unloading at emergency ports, earthquake, volcanic eruption, lightning, removal of goods from ship into the sea, and other risks.

ASURANSI PENGANGKUTAN

Pertanggungan ini menjamin kerugian atau kerusakan terhadap harta benda yang dipertanggungan yang disebabkan oleh kebakaran, ledakan, kapal tenggelam, terbalik, tabrakan, pembongkaran barang di pelabuhan darurat, gempa bumi, letusan gunung berapi, petir, pembuangan barang dari kapal ke laut, dan risiko lainnya.



HEALTH INSURANCE

This insurance provides for the payments or benefits of medical expenses as a result of sickness or injury, such as inpatient benefit, outpatient benefit, maternity benefit, dental benefit and optical benefit. In order to support our comprehensive service, PT Pan Pacific Insurance cooperates with a network of approximately 700 hospitals throughout Indonesia.

ASURANSI KESEHATAN

Asuransi ini memberikan jaminan terhadap biaya-biaya rumah sakit yang harus dibayarkan akibat adanya penyakit yang diderita atau kecelakaan yang dialami oleh tertanggung. Jaminan kesehatan yang diberikan mencakup rawat inap, rawat jalan, kehamilan, pengobatan gigi dan biaya kaca mata. Untuk mendukung layanan yang menyeluruh, kami telah bekerja sama dengan kurang lebih 700 jaringan rumah sakit yang tersebar di seluruh Indonesia.



HEAVY EQUIPMENT INSURANCE

This insurance provides cover to heavy equipment units during operation or at rest, or being dismantled for the purpose of cleaning or overhauling, or in the course of the aforesaid operations themselves, or in the course of subsequent re-erection, for any unforeseen and sudden physical loss or damage from any cause not specifically excluded in a manner necessitating repair or replacement.

ASURANSI ALAT BERAT

Asuransi yang menjamin alat berat ketika unit yang dipertanggungkan sedang dioperasikan, sedang diam, atau sedang dibongkar atau dipasang kembali untuk tujuan pemeliharaan, mengalami kerugian atau kerusakan yang disebabkan oleh hal-hal yang tidak dikecualikan dalam Polis yang mengakibatkan perlunya dilakukan perbaikan atau penggantian, maka Penanggung akan memberikan penggantian sebagaimana diatur dalam Polis ini dalam bentuk tunai, penggantian atau perbaikan.



SURETY BOND INSURANCE

A surety bond is a contract among three parties. The first party, called the surety, agrees to pay a stated sum on behalf of another party (the principal) to a third party called the obligee if the principal should fail to meet the terms of an agreement or contract between the principal and the obligee.

ASURANSI SURAT JAMINAN

Merupakan penjaminan atas suatu risiko dalam bentuk perjanjian tambahan terhadap perjanjian pokok/kontrak yang diberikan oleh "Penjamin" (Surety), kepada "Kontraktor" (Prinsipal) atas kesanggupannya untuk melaksanakan kewajibannya sesuai dengan ketentuan yang ada dalam perjanjian pokok (Kontrak) yang dibuat antara pemilik proyek (Obligee) dengan Prinsipal, dan apabila Prinsipal tidak melaksanakan kewajibannya sesuai dengan ketentuan dalam kontrak, maka Surety akan membayar ganti rugi kepada Obligee sebesar maksimum Nilai Jaminan.



MONEY INSURANCE

This insurance covers loss of money by robbery whilst in transit and/or loss of money by theft following upon or followed by actual forcible and violent entry to or exit from the premises/ Location of Risks as specified in the Schedule.

ASURANSI UANG

Asuransi yang menjamin kerugian pada uang karena perampokan ketika dalam proses pengiriman, dan atau kerugian pada uang karena pencurian yang mengikuti atau diikuti dengan kekerasan untuk memasuki atau keluar dari lokasi penyimpanan.



PERSONAL ACCIDENT INSURANCE

Pertanggung jawaban ini memberikan jaminan terhadap risiko kematian, cacat tetap, biaya perawatan atau pengobatan yang secara langsung disebabkan oleh kecelakaan.

ASURANSI KECELAKAAN DIRI

Pertanggung jawaban ini memberikan jaminan terhadap risiko kematian, cacat tetap, biaya perawatan atau pengobatan yang secara langsung disebabkan oleh kecelakaan.



TRAVEL INSURANCE

This coverage provides protection to the Insured against losses incurred while traveling both within and outside the country, such as personal accident, medical expenses, daily hospitalization compensation, medical evacuation, repatriation of bodies, plane and hotel accommodation for visiting family members, baggage delays and so forth.

ASURANSI PERJALANAN

Pertanggung jawaban ini memberikan perlindungan kepada Tertanggung terhadap kerugian yang timbul saat bepergian baik di dalam maupun di luar negeri, seperti kecelakaan diri, biaya pengobatan santunan harian rawat inap, evakuasi medis, pemulangan jenazah, akomodasi pesawat dan hotel untuk kunjungan anggota keluarga, keterlambatan bagasi, dan lain sebagainya.



Consumptive Credit Insurance

Multipurpose loan insurance is an insurance program that guarantees bank interests or non-bank financial institution at risk of debtor's failure to pay off principal debt or residual debt principal provided by a bank or non-financial institution bank.

ASURANSI KREDIT MULTIGUNA

Asuransi kredit multiguna adalah program asuransi yang menjamin kepentingan bank atau lembaga keuangan non bank atas risiko kegagalan debitur dalam melunasi pokok hutang atau sisa pokok hutang yang diberikan oleh bank atau lembaga keuangan non bank.



CONTRACTOR'S ALL RISKS / ERECTION ALL RISKS INSURANCE

This insurance covers damage to the property being constructed or erected or to the existing property in which the construction is being carried out or to the machinery belong to the Insured . This insurance also cover third party liability for bodily injury or death or property damage occurring in direct connection with the construction or erection of the insured project.

ASURANSI KONTRAKTOR SEMUA RISIKO

Asuransi ini memberikan jaminan atas kerusakan terhadap harta benda yang sedang dibangun / dipasang atau terhadap property yang telah ada sebelumnya di tempat pembangunan atau pemasangan dilakukan atau terhadap mesin-mesin yang dimiliki oleh Tertanggung. Tanggung jawab terhadap pihak ketiga juga dijamin baik untuk cedera badan, kematian maupun kerusakan material sepanjang kerugian tersebut terjadi karena disebabkan langsung oleh pembangunan atau pemasangan yang dipertanggungkan.



MARINE HULL INSURANCE

This coverage provides compensation to ship owners for any losses or damages caused to the insured vessel as a result of marine hazards, fire, lightning, explosion, sinking, collision, earthquake, tsunami and other risks.

ASURANSI RANGKA KAPAL

Pertanggunggan ini memberikan ganti rugi kepada pemilik kapal atas kerugian atau kerusakan yang terjadi pada kapal yang diasuransikan yang disebabkan oleh bahaya laut, terbakar, petir, ledakan, tenggelam, tubrukan, gempa bumi, tsunami, dan risiko lainnya.



LIABILITY INSURANCE

This insurance covers legal liability to third parties arising from bodily injury, loss of physical damage to tangible property or other wrong due to the action or inaction of the Insured.

ASURANSI TANGGUNG GUGAT

Asuransi yang menjamin kompensasi terhadap tanggung jawab hukum kepada pihak ketiga yang menyebabkan cedera badan, kerugian atau kerusakan fisik terhadap harta benda atau kerugian lainnya, yang terjadi karena tindakan yang dilakukan atau tidak dilakukan oleh tertanggung.

OUR DRIVING **FUNDAMENTALS**

To enhance the quality of service and focused working unit, PT Pan Pacific Insurance revised its organization structure. The restructuring was done to divide all divisions in accordance with to specifications and expertise. Each division is headed by a General Manager without no concurrent positions, thereby improving the company's performance in serving the customers and in focusing on market penetration.

The existence of these divisions is expected to provide a more complete service for the company's financial company counterparts, agents, broker, banking institutions, and other business partners. To support the company's strategy and out win to outrun other general insurance companies, PT Pan Pacific Insurance has utilized the latest IT technology since early 2011 which is web based integrated insurance application called CGISS (Care General Insurance System Services) developed by PT CARE Technologies (Caretech).

The Company's culture allows interaction among all level of employees. The family culture implemented within the corporate creates equal chances for all employees to develop and work together passionately and full of confidence. Moreover, the company provides variety of activities for employees to exchange ideas. Human resource development is conducted in sustainable manner and comprehensively, in which all branches conduct regular training.

In addition, the Company regularly holds managerial and leadership trainings for all levels of employees, send individual staff to participate in external seminar or training, and holds annual Management Trainee.

Untuk meningkatkan kualitas layanan dan pemfokusan unit kerja, maka PT Pan Pacific Insurance melakukan perubahan terhadap struktur organisasinya. Restrukturisasi yang dilakukan adalah dengan membagi semua divisi sesuai dengan spesifikasi dan keahlian. Masing-masing divisi dikepalai oleh seorang General Manager tanpa perangkapan jabatan, dengan demikian dapat meningkatkan kinerja dan performa perusahaan dalam melayani nasabah, serta fokus dalam melakukan penetrasi pasar.

Dengan adanya divisi-divisi ini diharapkan PT Pan Pacific Insurance dapat memberikan layanan lebih lengkap kepada para rekanan perusahaan keuangan, agen, broker, lembaga perbankan, dan mitra usaha lainnya. Untuk mendukung semua itu dan agar dapat bersaing dengan perusahaan asuransi sejenis lainnya, PT Pan Pacific Insurance telah memanfaatkan teknologi IT terbaru sejak awal tahun 2011 yaitu aplikasi asuransi terintegrasi berbasis web dengan nama CGISS (Care General Insurance System Services) yang dibuat oleh PT CARE Technologies (Caretech).

Bagi para karyawan, selalu ada interaksi antara atasan dan bawahan. Budaya kekeluargaan di lingkungan Perusahaan memungkinkan semua karyawan dapat berkembang dan bekerja dengan sepenuh hati dan percaya diri. Terlebih dengan adanya beragam kegiatan dan aktivitas antar karyawan untuk saling bertukar pendapat. Pengembangan sumber daya manusia dilakukan secara berkelanjutan dan menyeluruh, yakni di semua kantor cabang dengan melakukan pelatihan secara berkala.

Selain itu Perusahaan secara berkala mengadakan pelatihan di bidang managerial, kepemimpinan, serta pelayanan tidak terbatas untuk level officer, tetapi juga seluruh staff. Perusahaan juga mengirimkan beberapa staff secara individual untuk mengikuti seminar maupun pelatihan diluar kantor secara bergantian yang relevan dengan kepentingannya, perusahaan juga mengadakan Management Trainee setiap tahunnya.

OUR ADDITIONAL VALUES

“PASSION TO SERVE”

We are a team of highly committed insurance experts who are ready to provide responsive and punctual service to both our consumers and business partners. Allow our motto “**Passion to Serve**” to treat you with excellent insurance experience. Enjoy the luxury that PT Pan Pacific Insurance has in store for you:

PT Pan Pacific Insurance terdiri dari tim ahli asuransi yang berkomitmen tinggi untuk menyediakan layanan yang responsif dan tepat waktu bagi nasabah dan mitra kerja. Melalui moto “Passion to Serve”, nasabah dapat merasakan pengalaman layanan asuransi yang luar biasa. Nikmati kemudahan yang kami tawarkan untuk nasabah:

- **Casandra (Customer-care Allday Survey AND Road Assistance) (Mobile Apps)**

The latest GPS-based application services aimed to facilitating consumers in reporting claims and scheduling vehicle surveys that can be done at any time in the desired place without comes to the office of PT Pan Pacific Insurance

- The Casandra application was launched on August 10th, 2017 for the DKI Jakarta area at first, and will developed for other regions.
- Purpose and Objective of Casandra program is intended to help & facilitate customers in reporting claims & scheduling a vehicle survey that can be done every day.
- Helping the customer to get help more easily when the vehicle suffer minor damage or require a fleet of cranes.

Layanan terbaru aplikasi berbasis GPS yang ditujukan untuk memudahkan nasabah dalam pelaporan klaim dan penjadwalan survey kendaraan yang dapat dilakukan setiap saat ditempat yang diinginkan tanpa harus datang ke kantor PT. Pan Pacific Insurance.

- Aplikasi Casandra diluncurkan tanggal 10 Agustus 2017 untuk wilayah DKI Jakarta terlebih dahulu, dan akan dikembangkan untuk wilayah lainnya.
- Aplikasi Casandra ditujukan untuk membantu dan memudahkan nasabah dalam melaporkan klaim dan menjadwalkan survey kendaraannya.
- Membantu nasabah untuk lebih mudah mendapatkan bantuan pada saat kendaraannya mengalami kerusakan ringan atau membutuhkan armada Derek.

- **24-Hour Hotline Service**

We are on 24-hour standby to assist you with any enquiries or support anytime and anywhere.

Kami selalu siap sedia membantu nasabah dengan pertanyaan atau dukungan yang dibutuhkan kapan pun dan dimana pun.

- **Responsive Towing Service**

We have invested in our own tow trucks and partnered with third party to provide fast and responsive towing service any time in need.

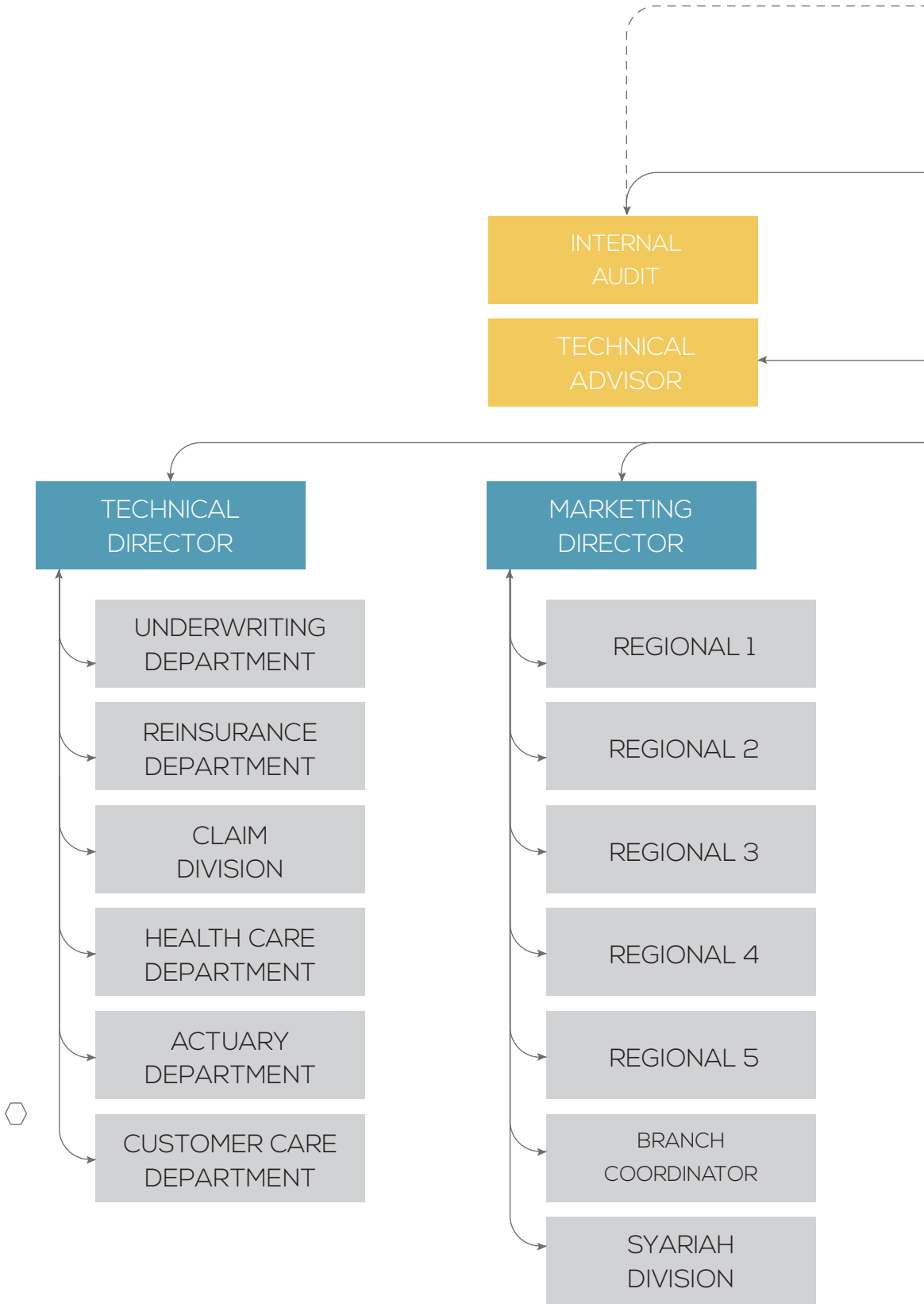
Kami memiliki mobil derek pribadi serta bekerja sama dengan pihak ketiga untuk menyediakan layanan mobil derek yang cepat dan responsif kapan pun nasabah butuhkan.

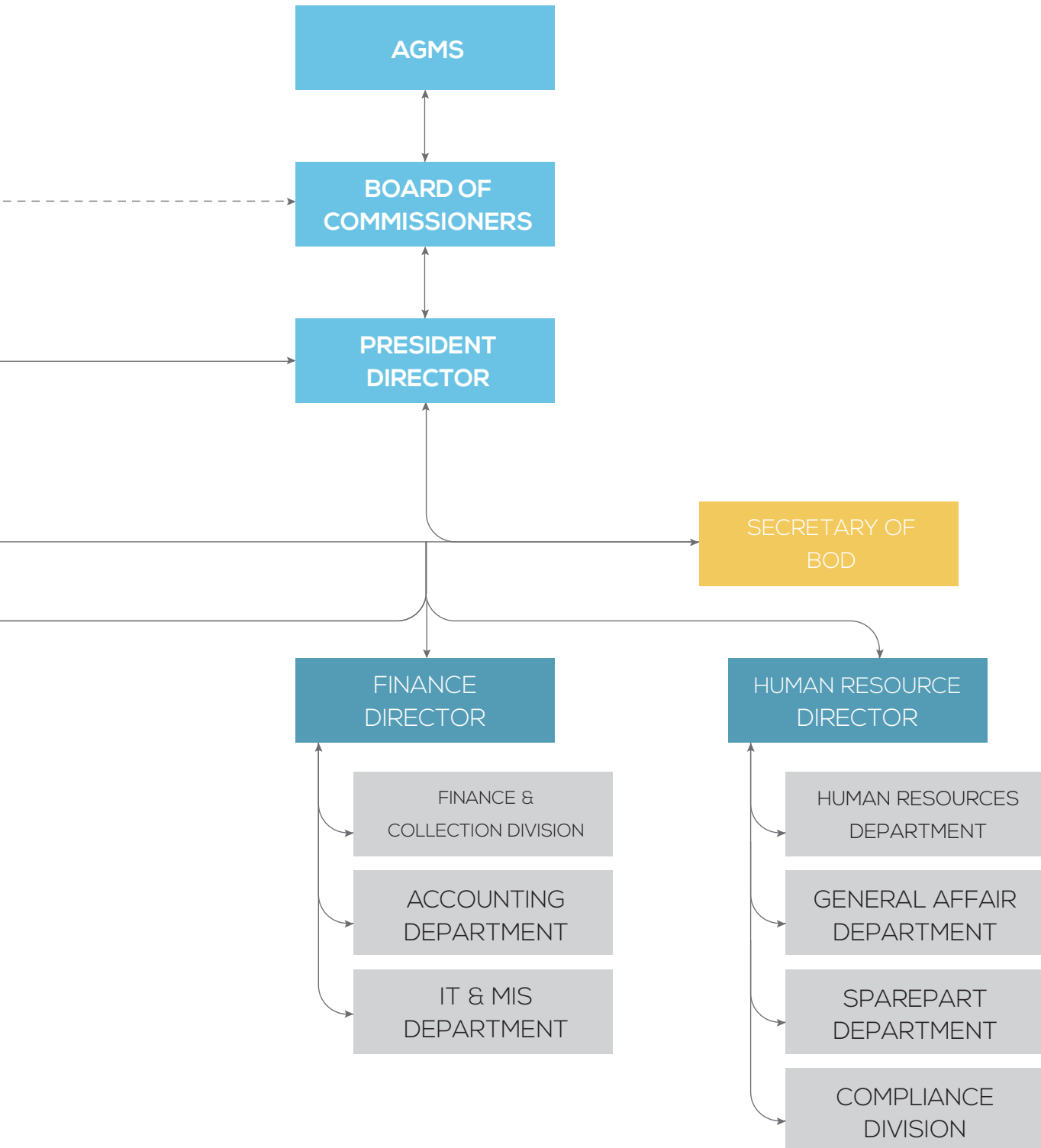
- **Web-Based IT Technology Use**

PT Pan Pacific Insurance implements web-based IT technology and Cisco networking technology for its server application using High End Servers category. All customers' data from across the country can be assessed easily and quickly by the head office and representatives, thus allowing fast approval process for various inquiries.

PT Pan Pacific Insurance menerapkan teknologi IT berbasis web dan jaringan teknologi Cisco pada aplikasi servernya dengan kategori High End Servers. Semua data nasabah dari seluruh Indonesia dapat diakses dengan mudah dan cepat oleh kantor pusat dan perwakilan, sehingga proses penyetujuan berbagai permintaan dapat dilakukan dengan cepat.

ORGANIZATION STRUCTURE





CUSTOMERS

FINANCE COMPANIES

- PT. BCA Finance
- PT. Mandiri Tunas Finance
- PT. Mizuho Balimor Finance
- PT. Mitsui Leasing Capital Indonesia
- PT. Central Sentosa Finance
- PT. MayBank Finance
- PT. U Finance Indonesia
- PT. Verena Multi Finance
- PT. CIMB Niaga Auto Finance Syariah
- PT. AL-Ijarah Indonesia Finance (AL IJARAH)
- PT. Andalan Finance Indonesia
- PT. Arthabuana Margausaha Finance
- PT. Astrido Finance
- PT. Beta Inti Multifinance
- PT. Bima Multifinance
- PT. BTMU-BRI Finance
- PT. Chandra Sakti Utama Leasing (CSUL)
- PT. CIMB Niaga Auto Finance
- PT. Citra Tirta Mulia (Citifin Multifinance)
- PT. First Indo American Leasing (FIAL)
- PT. Inti Artha Multifinance (IAM)
- PT. Kencana Internusa Artha Finance (KITA Finance)
- PT. Malacca Trust Finance
- PT. Mashill Internasional Finance
- PT. Mitsubishi (UFJ) Lease dan Finance Indonesia
- PT. Pratama Interdana Finance
- PT. Reksa Finance
- PT. Sejahtera Pertama Multifinance (STAR Finance)
- PT. Sinarmas Hana Finance
- PT. Sinar Mitra Sepadan Finance (SMS Finance)
- PT. Sumitomo Mitsui Finance and Leasing Indonesia
- PT. TIFA Finance
- PT. Radana Bhaskara Finance

KOPERASI

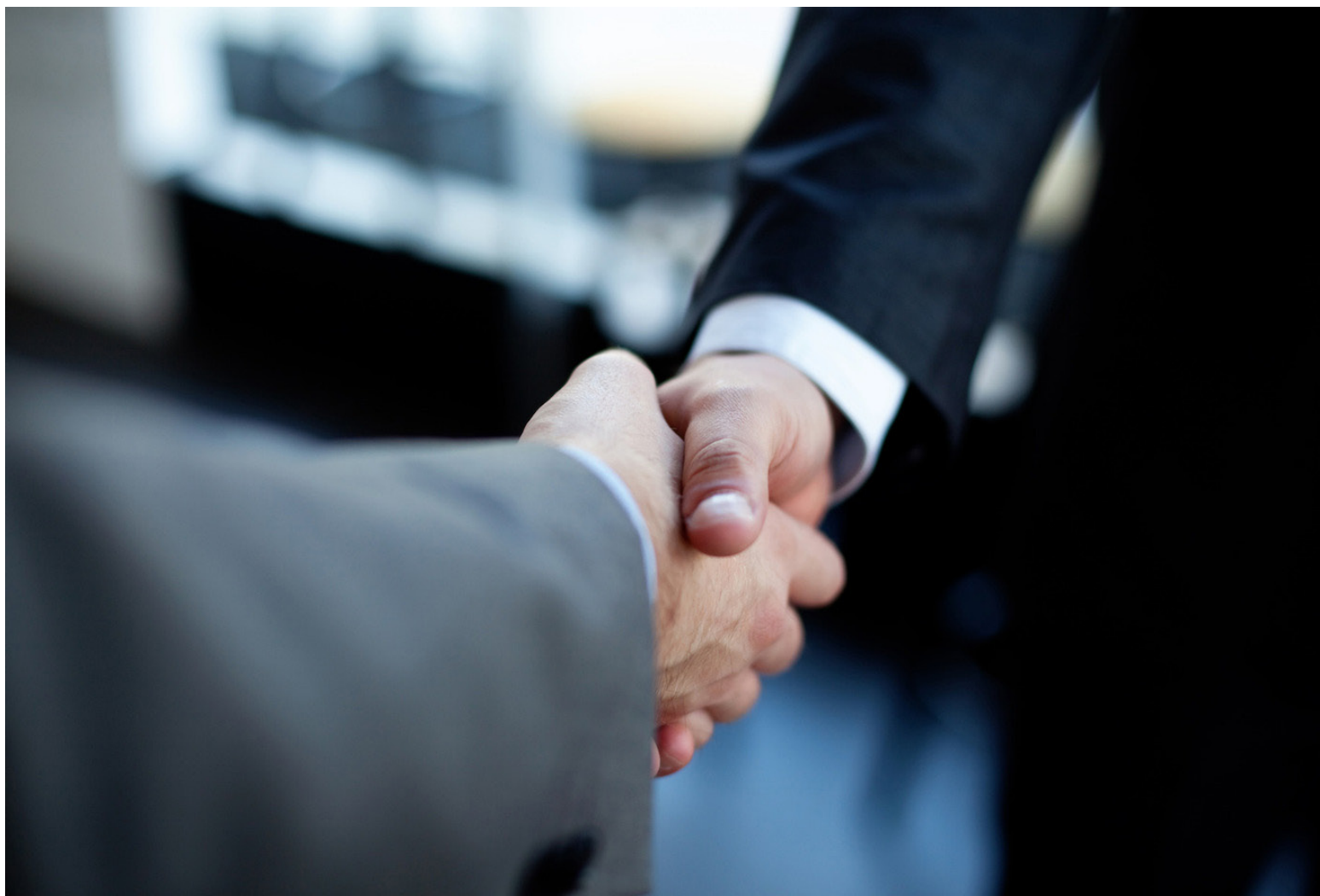
- Koperasi Simpan Pinjam Artha - Jawa Tengah
- Kopkar Ciomas Adisatwa
- Koperasi Dana Mitra Utama
- Kopkar Japfa Comfeed
- PT Pension Fund Of BPD Jawa Tengah
- Koperasi Mandiri Prima
- Koperasi Mega Abadi Sejahtera
- Koperasi Simpan Pinjam Nasari
- Koperasi Syariah Pegawai & Pensiunan PT Pos Indonesia (KOSPPI)
- Koperasi Simpan Pinjam Semar
- Koperasi Karyawan Bank BPD Jateng Yakekar

OTHER COMPANIES

- Alila Solo (PT. Narendra Lentera Adisakti)
- PT. Bahari Dwi Kencana Lestari
- PT. Berkat Abadi Jaya Transportirido
- PT. Bertho Chrisanta Bersaudara
- PT. Cometa Can
- PT. Citra Hannochs Niagan Tara
- Citra Taxi Group
- PT. Dinamika Furindo Nusantara
- PT. Hengtraco Teknik Indonesia
- Jackal Holiday
- PT. Jawa Express Amanda Indah (Amanjiwo Hotel)
- Java Hotel
- PT. Kahatex
- PT. Karya Cipta Nyata Wisesa
- PT. Karya Mitra Budi Sentosa
- PT. Kawai Nip
- PT. Kogelaha Indonesia
- PT. Ks Ekspres
- PT. Lembaga Pembiayaan Ekspor Indonesia (Indonesia Exim Bank)
- PT. Multiadi Perkasa
- PT. Omya Indonesia
- PT. Ongkowidjojo
- PT. Panverta Cakra Kencana
- PT. Permata Hijau Sawit
- PT. Petrolog Indah
- PT. Prospek Manunggal Era Industri
- PT. Pulau Bawah
- PT. Putra Mas Agro Sejahtera
- PT. Putra Teknik Globalindo
- PT. Sekawan Menuju Sejahtera
- PT. Sentral Sawita Mulia
- Solo Paragon Hotel & Residence
- PT. Sri Rejeki Isman
- CV. Sumber Rezeki
- PT. Surya Kirana Dutamas
- PT. Thass Power
- PT. Trika Saka Jaya
- PT. Trimitra Trans Persada
- PT. Unggul Widya Teknologi Lestari
- PT. United Equipment Indonesia
- PT. Victorindo Alam Lestari

BANKS

- PT Bank Agris
- PT Bank bjb
- PT Bank Bukopin
- PT Bank Capital Indonesia
- PT Bank Central Asia
- PT Bank Ganesha
- PT Bank Jasa Jakarta
- PT Bank J Trust
- PT Bank Mega
- PT Bank Mestika Dharma
- PT Bank Mitra Niaga
- PT Bank Nagari
- PT Bank Panin Syariah
- PT Bank Victoria
- PT BPD Bengkulu
- PT BPD DIY
- PT BPD Jambi
- PT BPD Jatim
- PT BPR Artha Taman Dayu
- PT BPR Bina Dana Swadaya
- PT BPR Binsani
- PT BPR Bumi Bandung Kencana
- PT BPR Bumi Bekasi Artha (BPR BBA)
- PT BPR Celebes Mitra Perdana
- PT BPR Central Dana Mandiri
- PT BPR Citra Dana Mandiri Bandar Lampung
- PT BPR Citra Dharma Wangsa
- PT BPR Indra Candra
- PT BPR Karya Perdana Sejahtera
- PD BPR Kota Bandung
- BPR KS
- PT BPR Multi Sembada Dana
- PT BPR Narwastu
- PT BPR Nusa
- BPR Nusa Cianjur
- PT BPR Perdana Cipta Sejahtera
- PT BPR Prima Jambi Mandiri
- PT BPR Sinar Mitra Sejahtera Tangerang
- BPR Sulawesi Mandiri
- PT BPR Supra Wahana Artha Cab. Cibinong



EXPERIENCE PAN PACIFIC SHARIAH INSURANCE

As a country with the world's largest Muslim populations, Indonesia serves as the perfect market to diversify in Sharia insurance products. Set out from the desire to provide Sharia insurance products for Muslims and everyone who is interested in alternative insurance products, PT Pan Pacific Insurance launched Pan Pacific Syariah Insurance.

Pan Pacific Syariah Insurance was established on June 3, 2013 based on notarial deed No. 08 dated May 6, 2013. Although only operating for 3 years, Pan Pacific Syariah Insurance has been able to grow and expand very rapidly. This is evident with the growth from 2015 to 2016 at 15.75% for Assets, 22.17% for gross contribution, and 6.86% for management investment results.

This achievement certainly proves that regardless of its young age, Pan Pacific Syariah Insurance has quickly gained the trust of the company's customers and provides competitive benefits. The company believes that Sharia products will continue to grow by implementing the basic concept of Shariah in terms of helping each other, justice and transparency, which is also in line with the company's vision, mission and value.

Indonesia merupakan negara dengan populasi Muslim terbesar di dunia sehingga menjadi pasar yang tepat untuk beragam produk Syariah. Berangkat dari keinginan untuk menyediakan produk asuransi Syariah bagi kalangan Muslim dan semua orang yang tertarik pada produk asuransi alternative, PT Pan Pacific Insurance menghadirkan Pan Pacific Syariah Insurance.

Pan Pacific Syariah Insurance berdiri pada tanggal 3 Juni 2013 berdasarkan akta notaris No. 08 tanggal 6 Mei 2013. Meski baru berdiri selama 3 tahun lamanya, Pan Pacific Syariah Insurance mampu tumbuh dan berkembang dengan sangat pesat. Hal ini terlihat dengan pertumbuhan dari tahun 2015 ke tahun 2016 sebanyak 15,75% untuk Aset, 22,17% untuk kontribusi bruto, dan 6,86% untuk hasil investasi pengelola.

Prestasi ini tentunya membuktikan bahwa terlepas dari usianya yang muda, Pan Pacific Syariah Insurance telah dengan cepat mendapat kepercayaan dari nasabah perusahaan dan memberikan manfaat yang kompetitif. Perusahaan percaya, bahwa produk Syariah dapat terus berkembang dengan mengamalkan konsep dasar Syariah dalam hal tolong menolong, keadilan, dan transparansi, yang juga sejalan dengan visi, misi dan nilai perusahaan PT Pan Pacific Insurance.

22.17%

THE INCREASE IN THE AMOUNT OF GROSS CONTRIBUTION FROM RP 17 BILLION IN 2015 TO RP 21 BILLION IN 2016.

Peningkatan jumlah kontribusi bruto dari Rp 17 Miliar pada tahun 2015 menjadi Rp 21 Miliar pada tahun 2016.

As of 31 December 2016

DESCRIPTION	2015	2016	% Growth
Asset	48,294.64	55,899.73	15.75
Gross Contribution	17,703.79	21,627.94	22.17
Managed Investment Results	1,992.16	2,128.88	6.86
Underwriting Result of Tabarru Fund	2,102.85	1,950.00	(7.27)

(in million Rupiah)

PARTNER & CLIENT

PARTNER

In distributing the products, in addition to direct sales to companies and individuals, PT Pan Pacific Insurance also distributes its products through partners such as financial institutions, agents, brokers, banking institutions, car dealerships, etc. PT Pan Pacific Insurance continues to open itself to establishing a mutually beneficial co-operation with a partner or a new agent.

Dalam mendistribusikan produk, selain melakukan penjualan langsung pada perusahaan maupun individual, PT Pan Pacific Insurance juga mendistribusikan produknya melalui rekanan seperti lembaga keuangan, agen, broker, lembaga perbankan, dealer mobil, dan lain-lain. PT Pan Pacific Insurance terus membuka diri untuk mejalin kerjasama yang saling menguntungkan dengan mitra usaha maupun agen baru.

SUPPORT FOR THE PARTNER

In order to support the success of partner, PT Pan Pacific Insurance is also open to opportunities to support the business growth in the form of joint the marketing programs.

Demi mendukung keberhasilan mitra usaha, PT Pan Pacific Insurance juga membuka kesempatan untuk mendukung pertumbuhan usaha dalam bentuk program-program pemasaran bersama.



“Panfic continues to open up new opportunities for new partner to future expand the marketing reach and are ready to support partners in joint marketing programs.”

Panfic terus membuka kesempatan bagi mitra usaha baru untuk lebih memperluas jangkauan pemasaran dan siap mendukung mitra usaha dalam program pemasaran bersama.



Company rely on **YOU**

FINANCIAL HIGHLIGHT

FINANCIAL HIGHLIGHT COMPANY PROFILE 2016

(in million rupiah)

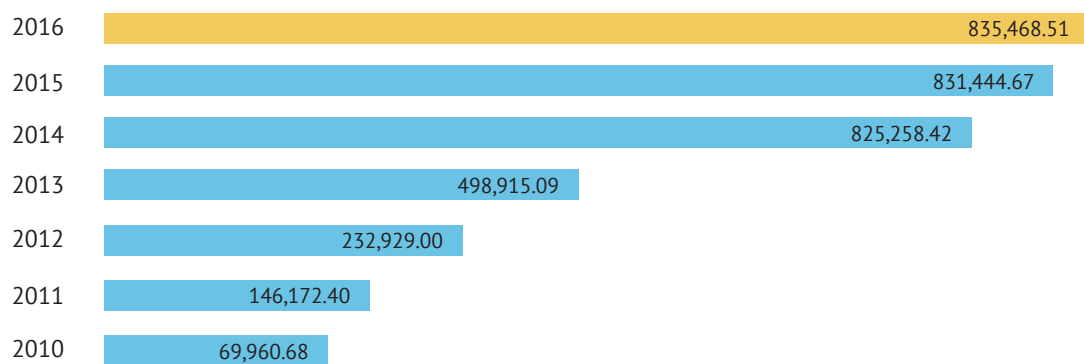
DESCRIPTION	2010	2011	2012	2013	2014	2015	2016
Gross Premium	69,960.68	146,172.40	232,929.00	498,915.09	825,258.42	831,444.67	835,468.51
Underwriting Result	27,733.38	59,878.23	76,677.00	89,716.30	100,709.26	138,005.31	163,280.22
Investment	51,168.44	84,842.97	183,564.00	272,945.24	378,632.81	512,999.34	511,293.99
Asset	91,438.15	173,940.31	293,962.87	459,492.24	738,522.71	832,797.70	959,231.44
Equity	44,347.16	63,259.16	87,483.00	105,003.88	129,549.86	147,192.60	187,823.10
Ratio of Solvability	238.80%	123.70%	131.89%	133.62%	131.16%	122.71%	161.64%

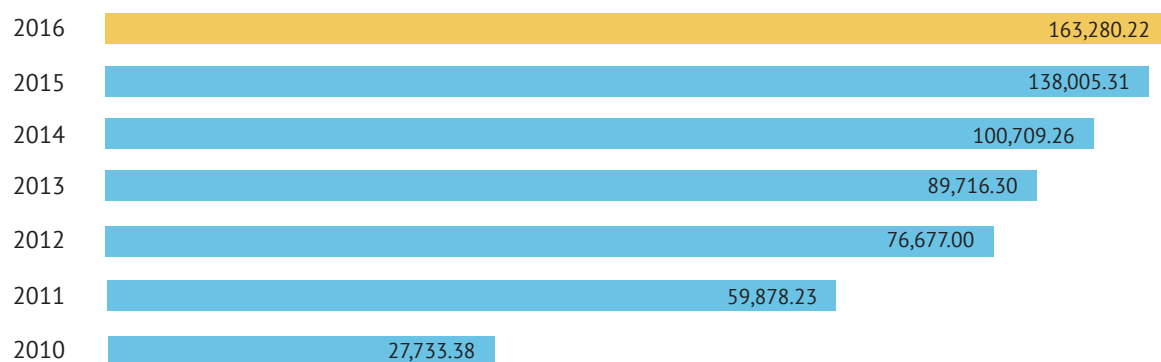
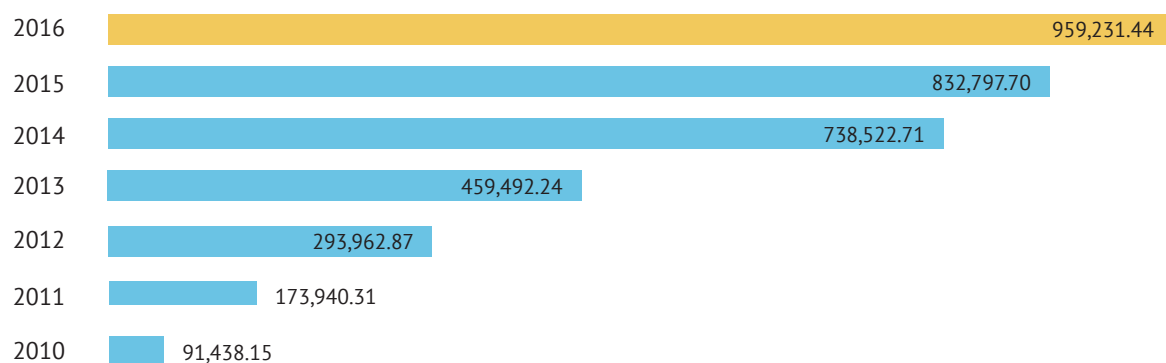
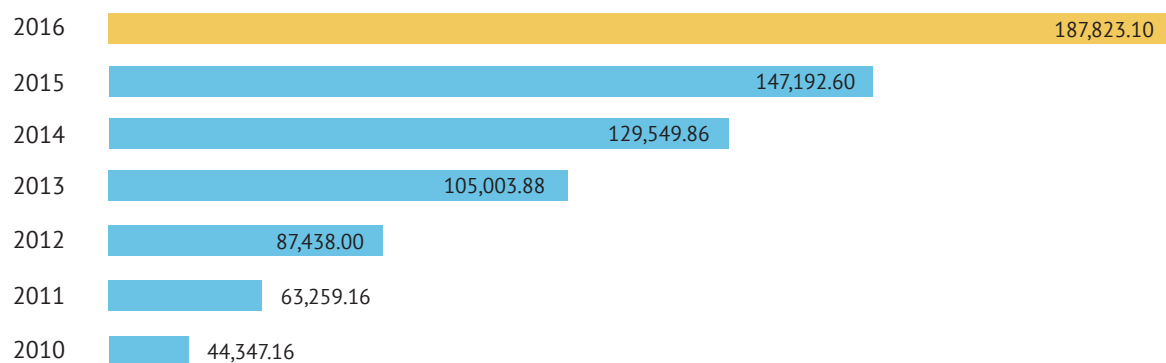
YEAR OF 2016

(in million rupiah)

DESCRIPTION	FIRE	MV	CARGO	HEAVY EQUIPMENT	HEALTH CARE	SURETY BOND	MISCELLANEOUS
Gross Premium per COB	26,500.57	709,973.02	10,456.02	17,046.77	34,701.47	6,822.91	29,967.76

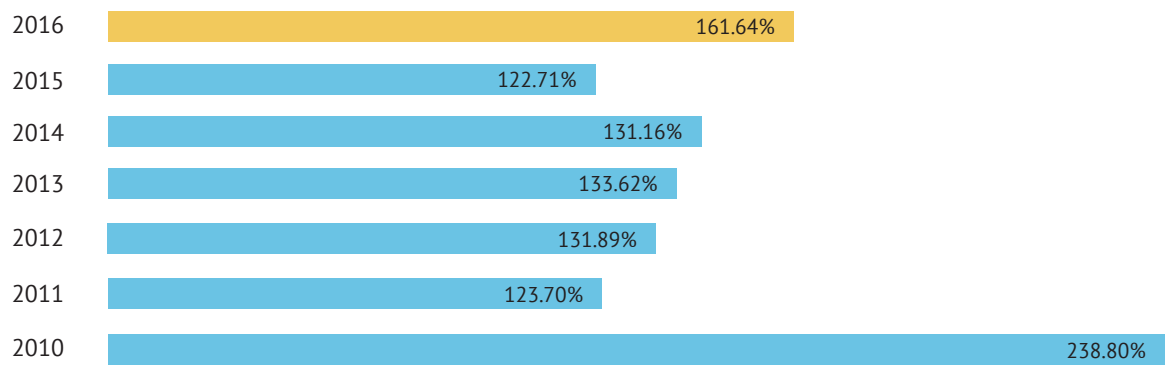
TOTAL GROSS PREMIUM



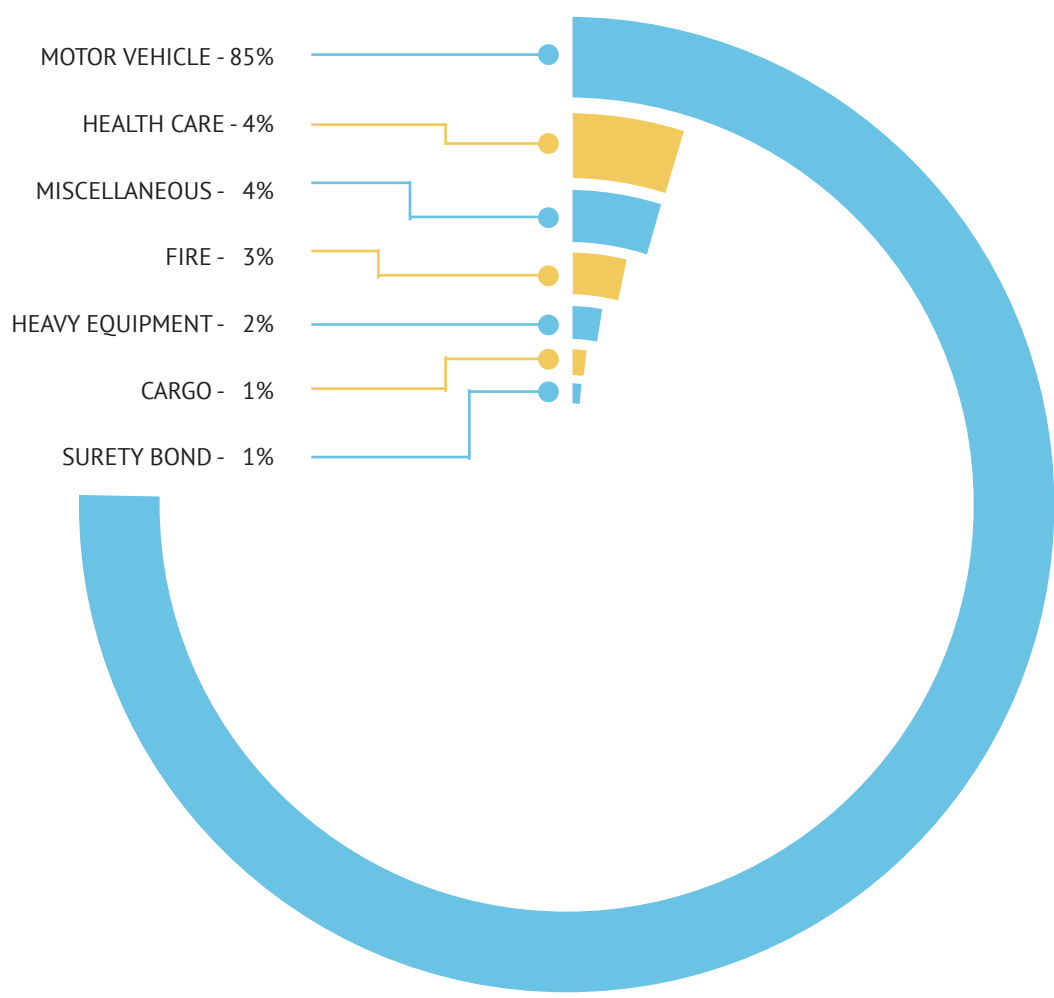
TOTAL UNDERWRITING RESULT**TOTAL ASSET****TOTAL EQUITY**



PERCENTAGE OF RBC



DETAILS PER CLASS OF BUSINESS 2016



COMPANY NETWORKS



Jakarta Pusat

Komplek Duta Merlin,
Jl. Gajah Mada No.3-5 Blok A No. 9
P. (021) 6385 0303
F. (021) 6385 0301

Jakarta Utara

Rukan Gading Bukit Indah Blok SB10
Jl. Bukit Gading Raya, Kelapa Gading
P. (021) 4586 5824
F. (021) 4587 9094

Jakarta Selatan

Jl. Ciputat Raya No. 27B, Pondok Pinang
P. (021) 7590 9007 / 3223
F. (021) 7509 501

Bekasi

Ruko Niaga Kalimas 1 Blok D11
Jl. Inspeksi Kalimalang, Bekasi Timur
P. (021) 8835 7618 / 19
F. (021) 8835 7615

Tangerang

Ruko Bolsena Blok D No. 28
Gading Serpong
P. (021) 5473 462 / 63
F. (021) 5422 0453

Bogor

Jl. H. Achmad Adnawijaya F1/7
P. (0251) 8359 779
F. (0251) 8359 339

Bandung

J. Buah Batu No. 92
P. (022) 7302 797
F. (022) 7317 467

Cirebon

Ruko Cirebon Super Blok (CSB)
Blok Berry Green 12B
Jl. Cipto Mangunkusumo
P. (0231) 8291 133
F. (0231) 8291 024

Purwokerto

Jl. Gerilya Timur no 1335 B
P. (0281) 6577 335
F. (0281) 6577 336

Semarang

Ruko Metro Plaza Blok B3
Jl. M.T Haryono No. 970
P. (024) 8645 4377 / 841 7856
F. (024) 8645 4388

Kudus

Jl. K. H. Agus Salim No. 15A
P / F. (0291) 2911 032

Solo

Ruko Super Makmur 1 No. 8D
Jl. Raya Solo Permai, Solo Baru
P. (0271) 626 394
F. (0271) 623 842

Yogyakarta

Jl. Magelang No. 51B, KM 1
P. (0274) 556 345
F. (0274) 545 966

Surabaya

Ruko Rich Palace, Blok I No. 7,
Jl. Mayjen Sungkono 149-151
P. (031) 5631 329 / 30
F. (031) 5621 906

KANTOR PUSAT

Graha Pratama Lt. 6
 Jl. M.T. Haryono Kav. 15, Jakarta 12810
P. (021) 8370 4309 | **F.** (021) 8370 4264

**Malang**

Ruko W.R. Supratman C3 Kav. 2
 Jl. W.R. Supratman
P. (0341) 365 210
F. (0341) 365 211

Denpasar

Jl. Buluh Indah 198 A Denpasar, Bali
P. (0361) 4715 019 / 20
F. (0361) 412 442

Medan

Jl. Bambu II No. 24 A
P. (061) 6610 638 / 74
F. (061) 6610 724

Padang

Jl. Dr. Sutomo No. 73 D
P. (0751) 26 855
F. (0751) 7827 817

Pekanbaru

Jl. Tuanku Tambusai No. 9
P. (0761) 33 491 / 37 491
F. (0761) 63689

Jambi

Jl. Kol Pol. M. Taher No. 110
P. (0741) 34 918
F. (0741) 34 919

Palembang

Komplek PTC Mall Blok H-63
 Jl. R. Sukanto
P. (0711) 38 2727
F. (0711) 37 9757

Balikpapan

Komplek Pertokoan, Balikpapan Baru
 Blok FJ2 No. 10
P. (0542) 878 540
F. (0542) 878 542

Pontianak

Komplek Ruko Mega Mall
 Jl. A. Yani Blok H No. 3A
P. (0561) 772 760
F. (0561) 774 795

Makassar

Ruko Latimojong Square
 Jl. Niko, Blok H 22
P. (0411) 3650 955
F. (0411) 3650 966